

2023年7月25日

一般社団法人 日本自動車整備振興会連合会御中

公益財団法人自動車リサイクル促進センター
資金管理センター

消費税のインボイス制度に対応したリサイクル料金の「適格請求書」発行に関する
周知のお願い

拝啓

時下ますますご清祥のこととお慶び申し上げます。平素は本財団業務につきまして格別
のご高配を賜り、厚くお礼申し上げます。

2023年10月1日より消費税のインボイス制度が始まります。

消費税のインボイス制度開始に伴い、リサイクル料金等に関する「適格請求書」を自動
車ユーザーの皆様が、「自動車リサイクルシステム」よりダウンロードしていただく予定となっ
ております。

制度開始に向けて、自動車リサイクルホームページ（<http://www.jars.gr.jp/>）に
インボイス特設ページ（<http://www.jars.gr.jp/invoice/>）を開設しております。

この度、同ページに「適格請求書」のダウンロード方法に関する案内を掲載致しました。

つきましては、ご多用中のところ誠に恐縮ですが、消費税のインボイス制度に対応した
リサイクル料金等の「適格請求書」のダウンロード方法について、貴団体の会員様に
ご周知いただきたくお願い申し上げます。

敬具

記

1. 周知内容

(1) インボイス特設ページのご案内

URL : <http://www.jars.gr.jp/invoice/>

(2) リサイクル料金等の「適格請求書」ダウンロード方法

上記、URL の「共通のお知らせ」、「2023/7/14 リサイクル料金等の「適格
請求書」ダウンロード方法に関するご案内。」に掲載。

2. 周知対象

貴団体の会員様

3. 周知方法

指定はございません。（例：会報誌への掲載、定例会等でのご説明など）

4. 期限

2023年9月末日

5. 添付資料

自動車リサイクルホームページ、インボイス特設ページ（URL：<http://www.jars.gr.jp/invoice/>）に掲載中の資料を添付致します。
よろしければご活用ください。

- 【共通のお知らせ】インボイス_資金管理料金 リサイクル料金.pdf
※特設ページでは、利用者別にも資料を掲載しております。

（お問合せ窓口）

自動車リサイクル促進センター 資金管理センター 業務課
（担当 宇野、中山、三好）

電話番号：03-5733-8301

Eメール：shikin-q@jarc.or.jp

以上

2023年10月1日

消費税のインボイス制度が始まります

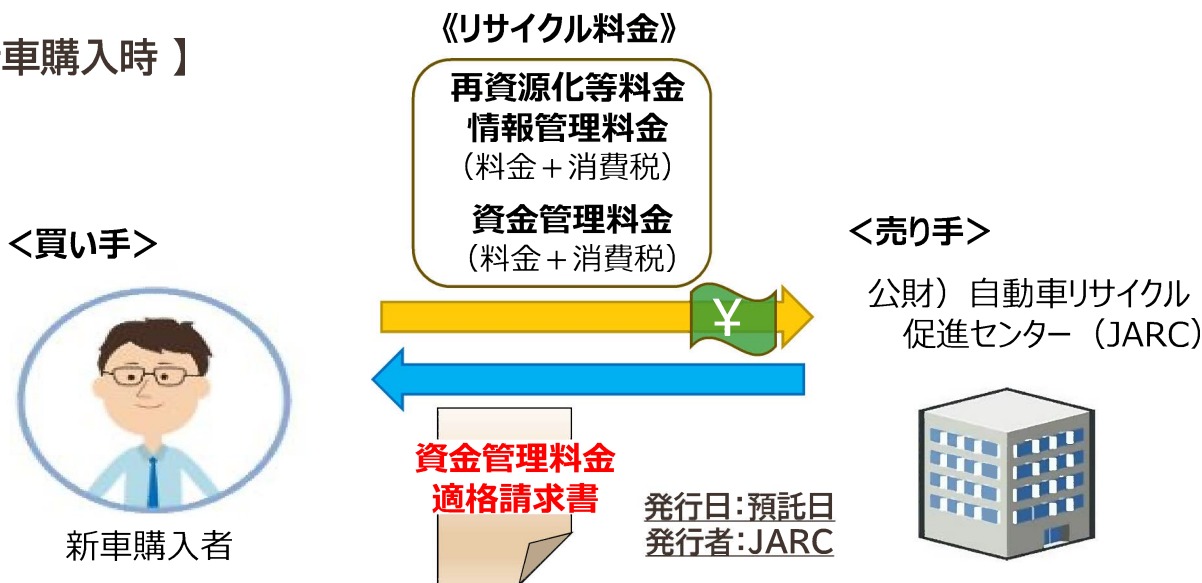
2023年10月1日より、消費税の仕入れ税額控除の方式としてインボイス制度が始まります。自動車ユーザーの皆様にご負担いただいているリサイクル料金は、使用済自動車の再資源化等に要する費用（再資源化等預託金）、自動車リサイクルシステムの運営に要する費用（情報管理料金、資金管理料金）から構成されます。

自動車を購入される方は、原則、新車購入時に上記のリサイクル料金を支払います。

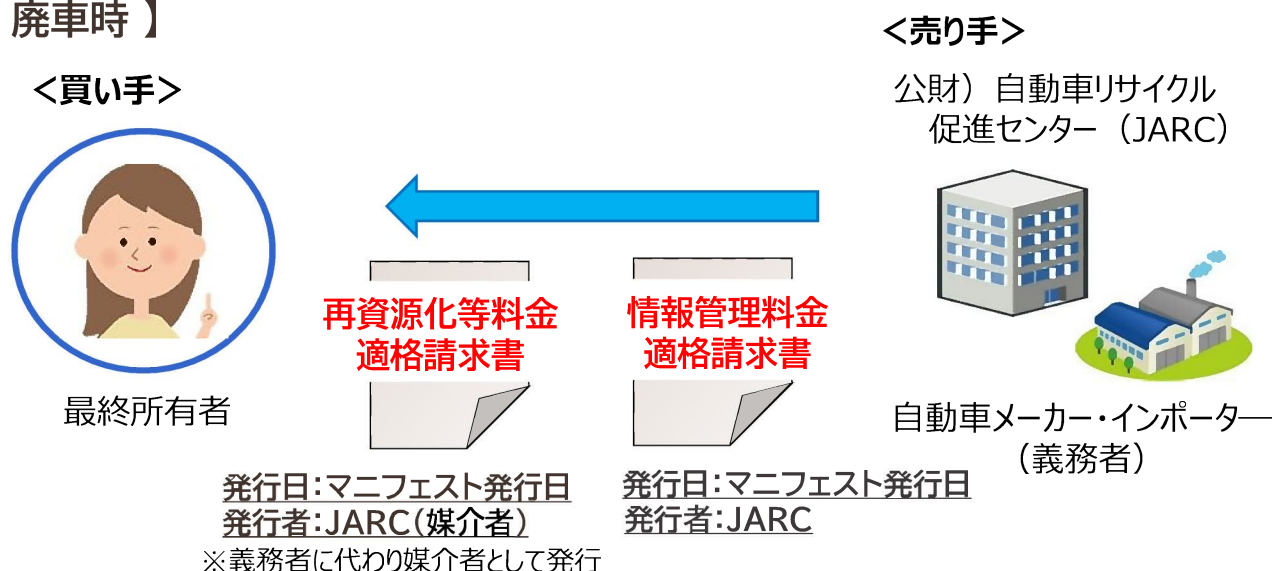
「再資源化等預託金」および「情報管理料金」と「資金管理料金」とでは**消費税の課税タイミングが異なるため、「適格請求書」の発行タイミングも異なります。**

消費税のインボイス制度開始後は、上記の料金に関する**「適格請求書」を自動車ユーザーの皆様、「自動車リサイクルシステム」よりダウンロード**していただきます。システムの操作方法等、詳細につきましては、今後、適宜、ご案内致します。

【新車購入時】



【廃車時】



資金管理料金の消費税の仕入税額控除に関する「適格請求書」は、 新車を購入した方々に自動車リサイクルシステムからダウンロードして頂く予定です(※)

(※) 使用済自動車引取時に追加で預託が発生した場合は、追加預託分を自動車の最終所有者がダウンロードします。

- ① 自動車リサイクルシステム (<http://jars.gr.jp>)
インボイス特設ページに移動します。



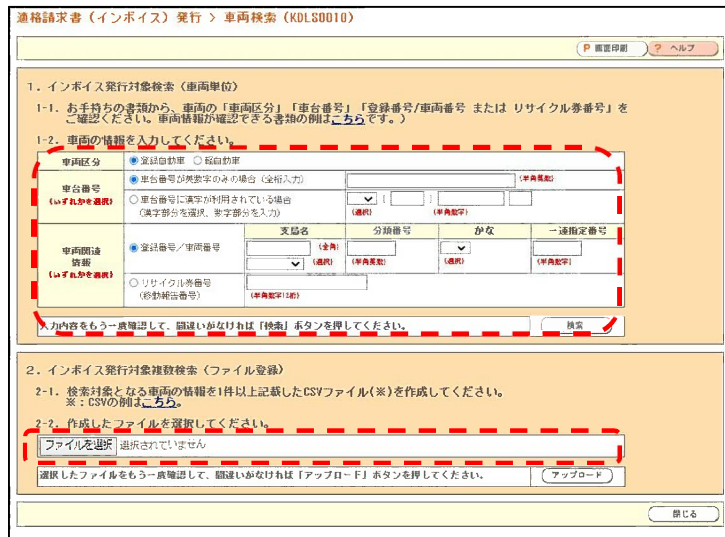
- ② 「インボイス発行はこちら」をクリックします。



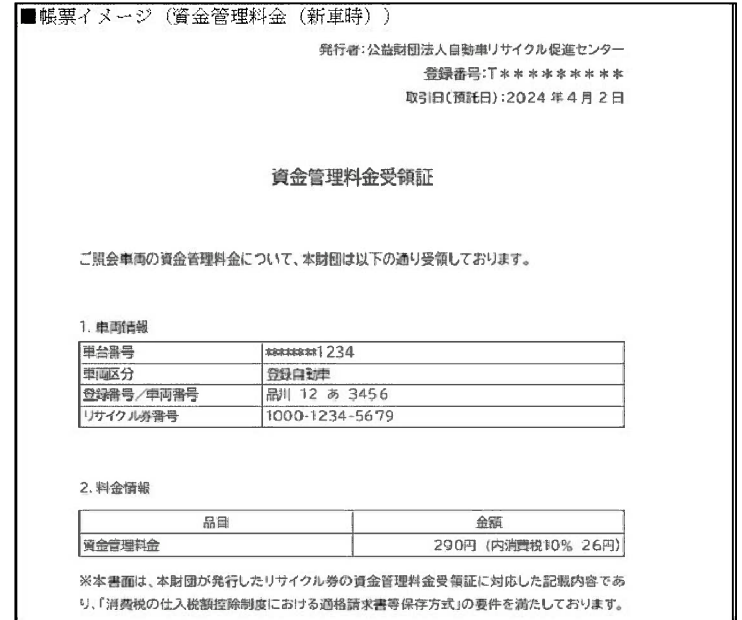
- ④ 適格請求書をダウンロードします。



- ③ 適格請求書を発行する車台を検索します。



- ⑤ 適格請求書が発行されます。



複数の車台を検索する場合は「CSVファイル」をアップロードします。

<CSVファイルイメージ>

項目	1	2	3	4	5	6	7	8	9	10	11
項目名	車両区分	車台番号区分	車台番号	取得打刻文字	取壊打刻番号	検査案件区分	支店名	分館番号	かな	一連指定番号	リサイクル券番号
項目単位	半角数字	半角数字	半角文字	全角	半角数字	半角数字	全角	半角文字	全角	半角数字	半角数字
システムBy①	1	1	42	2	7	1	8	3	2	4	12
必須	必須	必須	場合により必須	場合により必須	場合により必須	必須	場合により必須	場合により必須	場合により必須	場合により必須	場合により必須
備考	1:登録自動車 2:軽自動車		2:取壊打刻番								

<データ作成例>

1,1,MLV-0014001,,,1,相模,50,こ,119,
1,2,,北,11609,1,相模,500,み,3005,
2,1,MLV-414052,,,,,2,,,,,040026560319
2,2,,国,101165,2,,,,,990100251427

※ 画面、帳票はイメージです。

- ⑥ システムの操作方法につきましては操作説明書 (URL:<http://www.jars.gr.jp/invoice/>) の「システムの操作説明書はこちら」をご覧ください。

再資源化等料金、情報管理料金の消費税の仕入税額控除に関する「適格請求書」は、自動車の最終所有者の方々に自動車リサイクルシステムからダウンロードして頂く予定です。

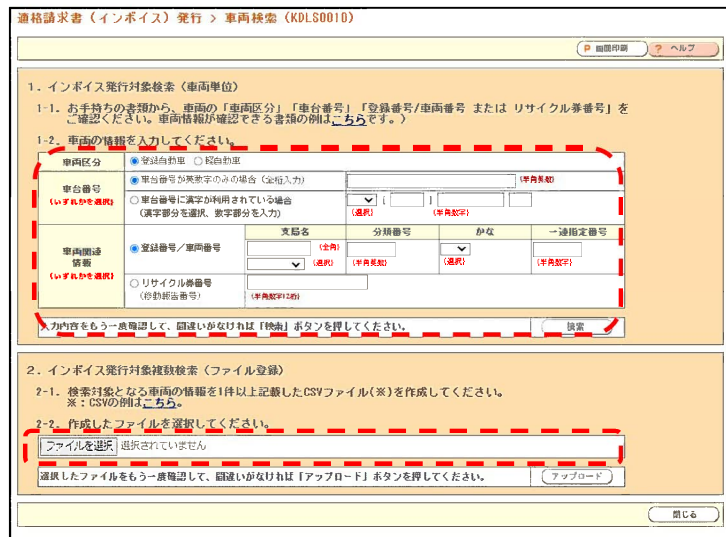
- ① 自動車リサイクルシステム (<http://jars.gr.jp>) インボイス特設ページに移動します。



- ② 「インボイス発行はこちら」をクリックします。



- ③ 適格請求書を発行する車台を検索します。



複数の車台を検索する場合は「CSVファイル」をアップロードします。

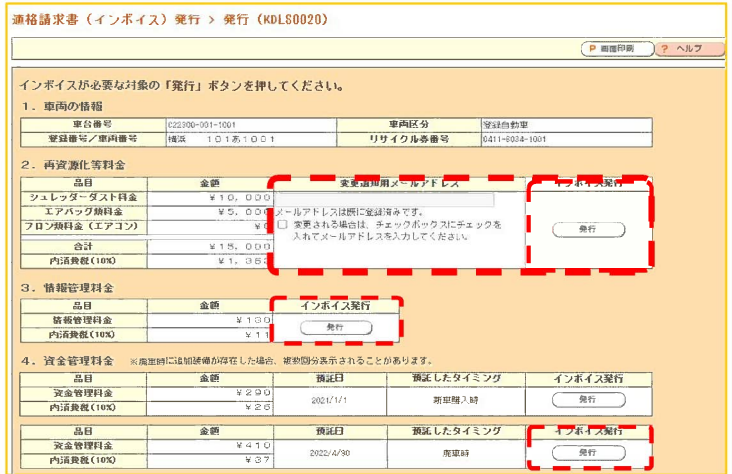
<CSVファイルイメージ>

項目	1	2	3	4	5	6	7	8	9	10	11
項目名	車台区分	車台番号	車台番号	車台番号	車台番号	車台番号	車台番号	車台番号	車台番号	車台番号	車台番号
項目種別	半角数字	半角数字	半角数字	半角数字	半角数字	半角数字	半角数字	半角数字	半角数字	半角数字	半角数字
サイズ(byte)	1	1	42	2	7	1	8	3	2	4	12
必須	必須	必須	場合により必須	場合により必須	必須	必須	場合により必須	場合により必須	場合により必須	場合により必須	場合により必須
備考	1:登録自動車	1:車台番号									
	2:軽自動車	2:軽自動車	2:車台番号								

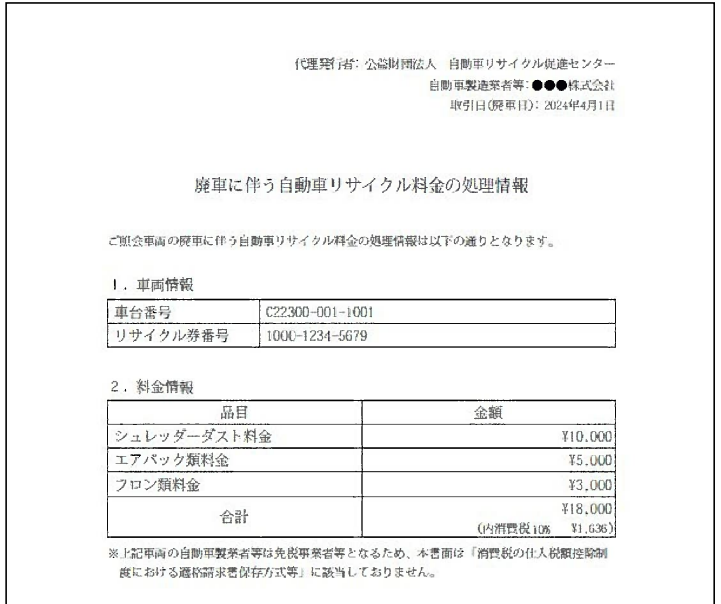
<データ作成例>

1,1,MLV-0014001,,,1,相模,50,こ,119,
 1,2,,北,11609,1,相模,500,み,3005,
 2,1,MLV-414052,,,2,,,,,040026560319
 2,2,,国,101165,2,,,,,990100251427

- ④ 適格請求書をダウンロードします。



- ⑤ 適格請求書が発行されます。



※ 画面、帳票はイメージです。

- ⑥ システムの操作方法につきましては操作説明書 (URL:<http://www.jars.gr.jp/invoice/>) の“システムの操作説明書はこちら”をご覧ください。

使用済自動車引取時に追加で預託が発生した場合、追加預託分の「適格請求書は追加預託されたの方々が自動車リサイクルシステムからダウンロードして頂く予定です。

- ① 自動車リサイクルシステム (<http://jars.gr.jp>)
インボイス特設ページに移動します。



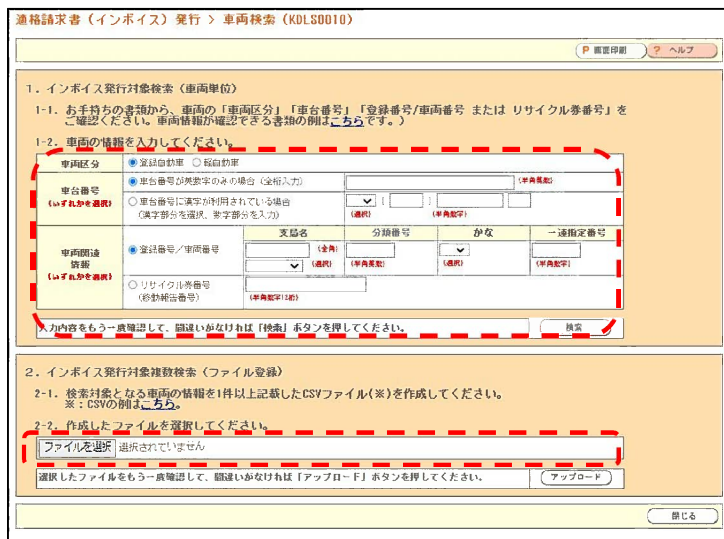
- ② 「インボイス発行はこちら」をクリックします。



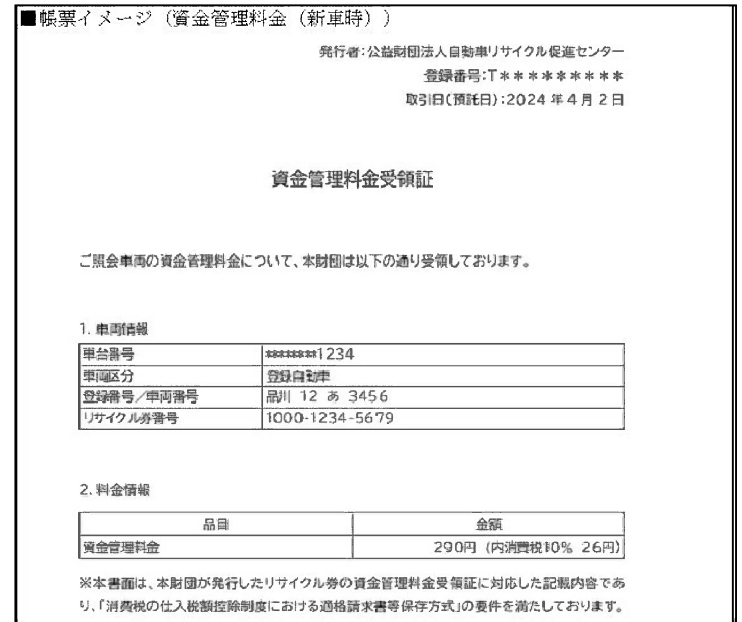
- ④ 適格請求書をダウンロードします。



- ③ 適格請求書を発行する車台を検索します。



- ⑤ 適格請求書が発行されます。



複数の車台を検索する場合は「CSVファイル」をアップロードします。

<CSVファイルイメージ>

項目	1	2	3	4	5	6	7	8	9	10	11
項目名	車台区分	車台番号	車台番号	登録打刻文字	登録打刻文字	検索条件区分	支店名	分類番号	かな	一連指定番号	リサイクル券番号
項目種類	半角数字	半角数字	半角数字	全角	半角数字	半角数字	全角	半角数字	全角	半角数字	半角数字
システムBy	1	1	42	2	7	1	8	3	2	4	12
必須	必須	必須	場合により必須	場合により必須	場合により必須	必須	場合により必須	場合により必須	場合により必須	場合により必須	場合により必須
備考	1:登録自動車	1:車台番号									
	2:軽自動車	2:現積打刻									

<データ作成例>

1,1,MLV-0014001,,,1,相模,50,こ,119,
1,2,,北,11609,1,相模,500,み,3005,
2,1,MLV-414052,,,2,,,,,040026560319
2,2,,国,101165,2,,,,,990100251427

※ 画面、帳票はイメージです。

- ⑥ システムの操作方法につきましては操作説明書 (URL:<http://www.jars.gr.jp/invoice/>) の「システムの操作説明書はこちら」をご覧ください。